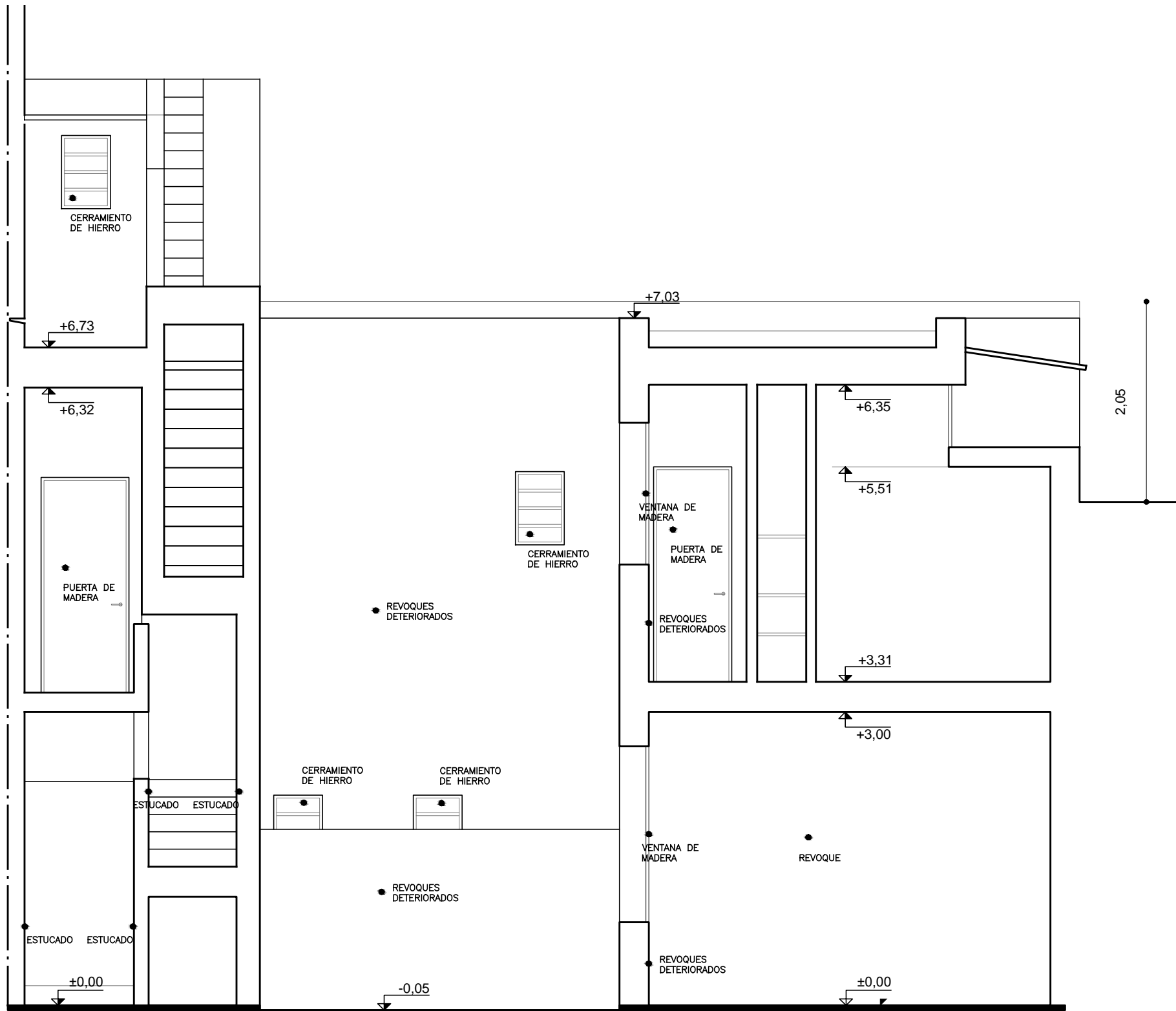
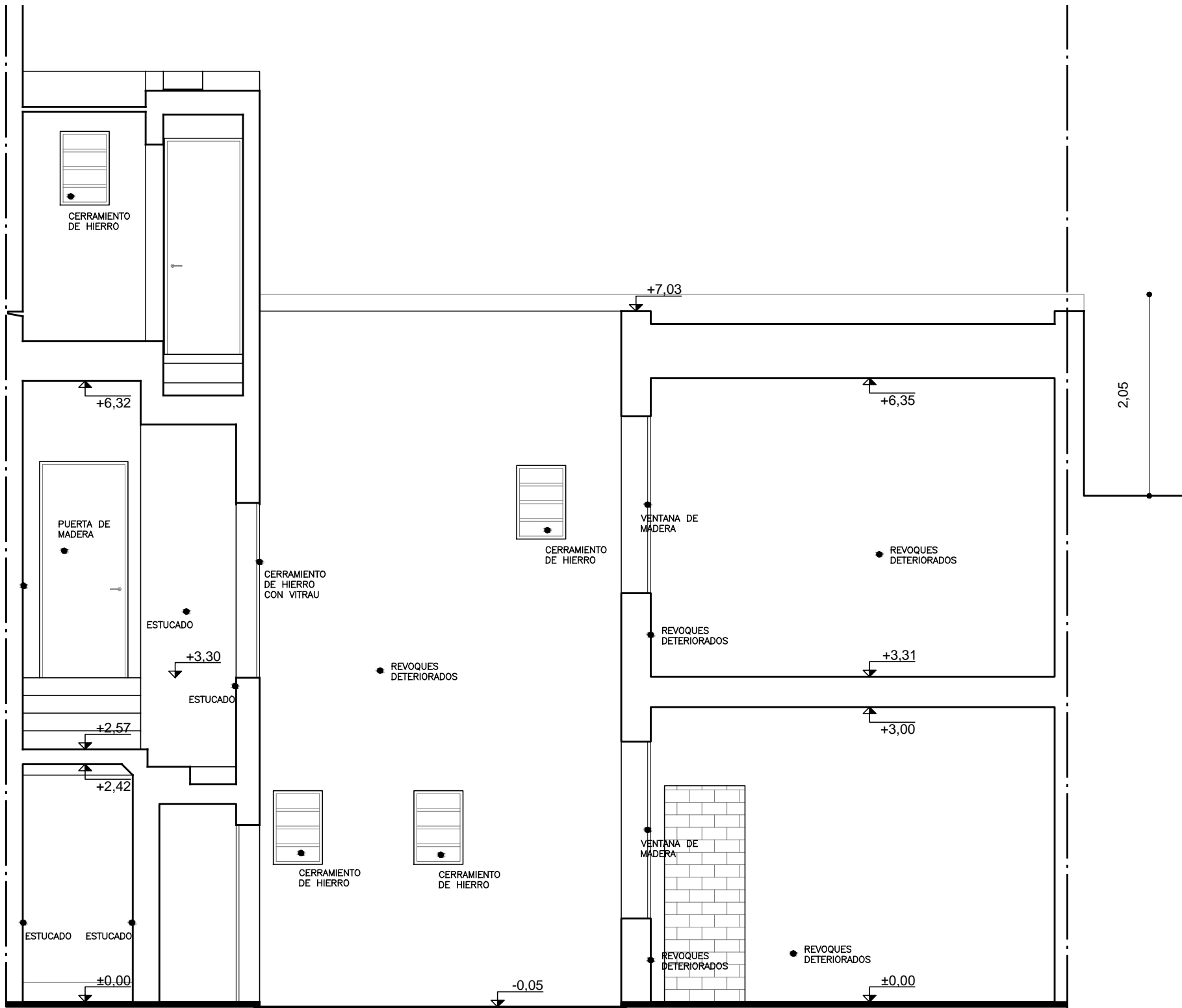


CORTE C-C

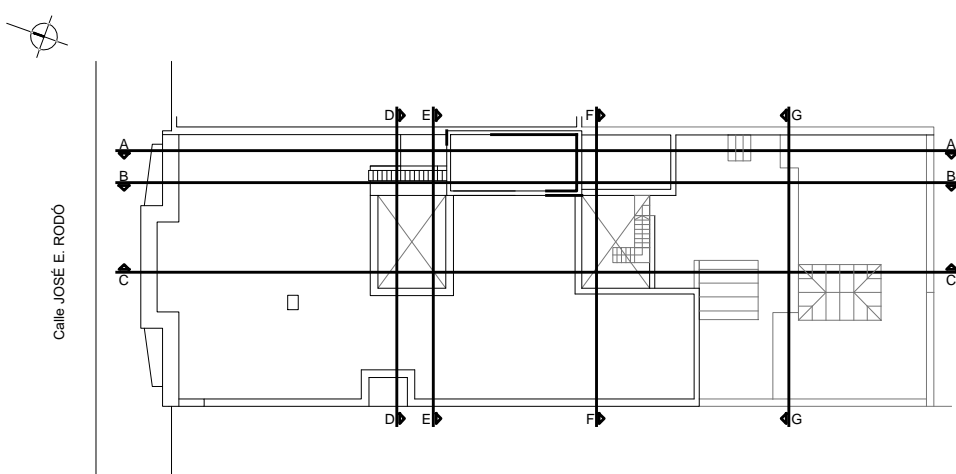


CORTE D-D



CORTE E-E

EL RELEVAMIENTO DE ALBAÑILERÍA SE COMPLEMENTA CON LA INFORMACIÓN FOTOGRÁFICA



<b>ANEP</b>		ÁREA DE PROYECTOS	
DIRECCIÓN SECTORIAL DE INFRAESTRUCTURA		CONSEJO DIRECTIVO CENTRAL	
OBRA: EDIFICIO RODÓ		LOCALIDAD: MONTEVIDEO	FECHA: 2022
CALLE: José E. Rodó 1884		DEPARTAMENTO: MONTEVIDEO	ESCALA: 1/50
PLANO DE: RELEVAMIENTO ALBAÑILERÍA		LÁMINA Nº: 05	
CORTE 2 C-D-E			
ARQUITECTO: SANDRA SOTO - GUSTAVO DOS SANTOS CRUZ	FIRMA:		
AYTE. DE ARQUITO: ARQ. FLAVIO FLORES	FIRMA:		
TECNICO:	FIRMA:		
DEBUJANTE:	FIRMA:		